



BV2MN SERİSİ HİDROLİK MADENCİLİK 2 YOLLU KÜRESEL VANALARI (TEK MANŞONLU)

BV2MN Serisi Hidrolik 2 Yollu Madencilik Küresel Vanaları akışkanın açma ve kısılmasında kullanılırlar. Kolayca açılıp kapanabilmeleri akışkan geçişinin rahat olmasını sağlar. Volumetrik yapılarından dolayı hızlı ve verimli çalışırlar ve akışkanda oluşabilecek kavitasyonları engellerler. İstenildiğinde kare pim üzerindeki kilitleme pulu yardımıyla açık veya kapalı olarak kilitlenebirlir. BV2MN Serisi Hidrolik 2 Yollu Madencilik Küresel Vanaları içteki küre malzemesi çelikten olup, sert krom ile kaplanmıştır. BV2MN Serisi Hidrolik 2 Yollu Madencilik Küresel Vanaları Madencilik sektörü uygulamalarında kullanılırlar.



Gövde Malzemesi	Otomat Çeliği
Küre Malzemesi	Sert Krom Kaplı – Çelik
Bağlantı Şekli	DIN 20043
Küre Yataklaması	Özel sızdırmazlık elemanı
Sızdırmazlık	Nitril O-ring (NBR)
Çalışma Sıcaklığı	-30 °C ile +110 °C
Kaplama	Galvaniz (Chrome III pasivasyon)
Özel Hallerde	VİTON (-30 °C - +225 °C)
Kullanım Alanı	Madencilik sektörü uygulamalarında kullanılırlar.

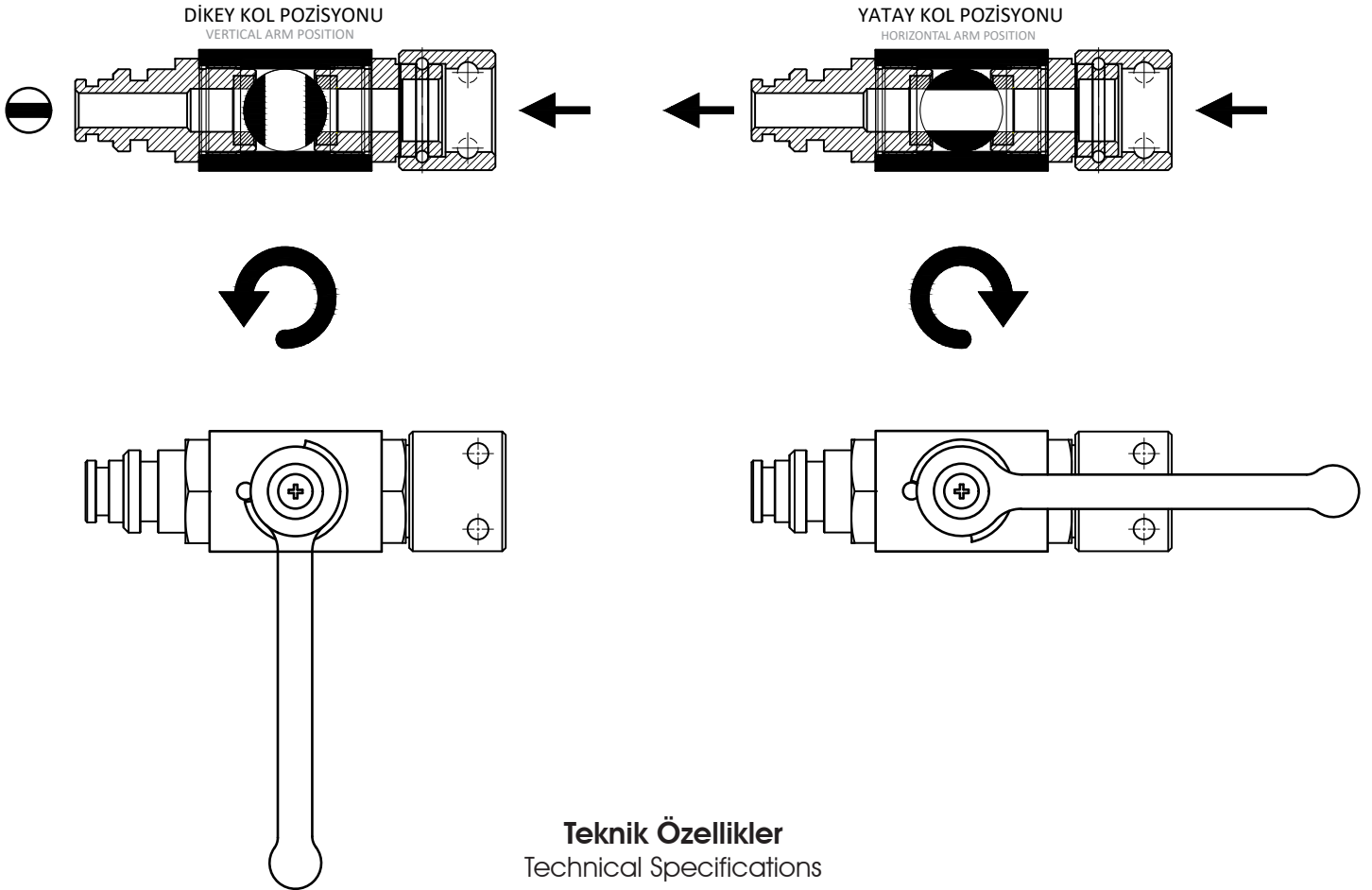
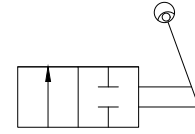
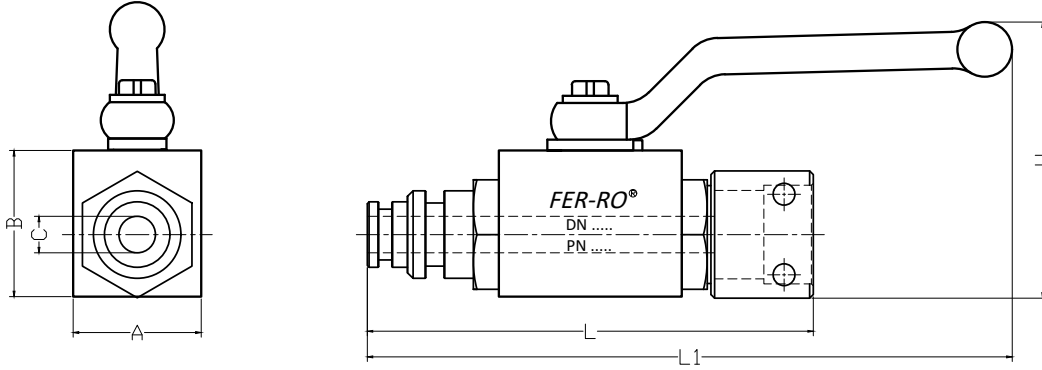


BV2MN SERIES HYDRAULIC MINING 2 WAY BALL VALVES (SINGLE SLEEVE)

BV2MN Series Hydraulic Mining 2 Way Ball Valves are used to either shut-off or open of flow passage and their easy operation provides unrestricted flow. Due to their volumetric structure they work rapidly and efficiently, and prevent cavitation. BV2MN Series Hydraulic Mining 2 Way Ball Valves can be locked in the open or closed position through locking washer on the circle pin. Internal ball is hard chrome coated carbon steel. These ball valves are suitable for mining sector applications

Body Material	Carbon steel
Ball Material	Hard chrome coated carbon steel.
Connection Type	DIN 20043
Ball Seats	Special sealing equipments
Sealing	Nitrile O-ring (NBR)
Working Temperature	-30 °C and +110 °C
Plating	Zinc Plating (Cr III Passivation)
Upon Request	VİTON (-30 °C - +225 °C)
Applications	For mining sector applications





Teknik Özellikler Technical Specifications

Kod (Code)	DIN 20043 Normuna Göre DN Ölçüleri (DN Size ACC.TÖ DIN 20043)	Akış Ölçüsü (Diameter) C	Dişi Bağlantı (Female Connector)	Çalışma Basıncı (Working Pressure) Bar	Ölçüler - mm (Dimensions - mm)				
					A	B	H	L	L1
BV2MNDN6MFSN	DN 6	4	-	-	-	-	-	-	-
BV2MNDN10MFSN	DN 10	7	Manşon/Swivelling	500	30	35	77	117	163
BV2MNDN12MFSN	DN 12	10	Manşon/Swivelling	500	35	40	83	122	166
BV2MNDN20MFSN	DN 20	16	Manşon/Swivelling	500	35	40	88	124	168
BV2MNDN20MFFN	DN 20	16	Sabit / Fixed	400	45	55	112	137	245
BV2MNDN25MFFN	DN 25	20	Sabit / Fixed	400	45	55	130	143	246
BV2MNDN32MFFN	DN 32	25	Sabit / Fixed	400	55	60	135	156	251