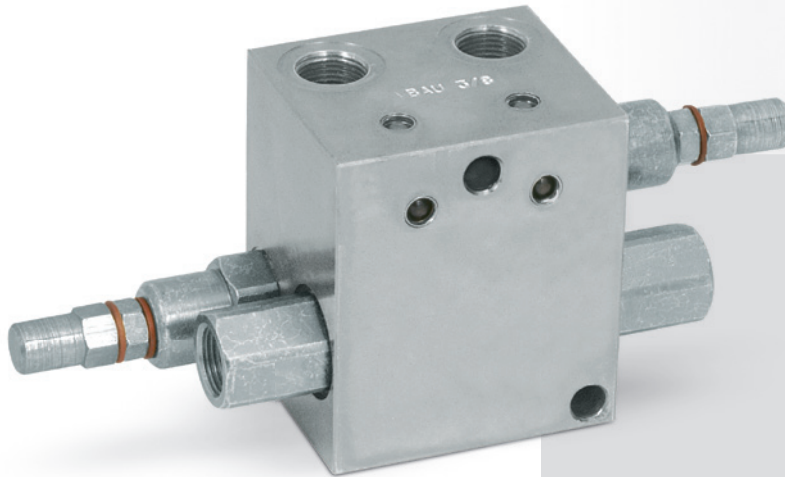
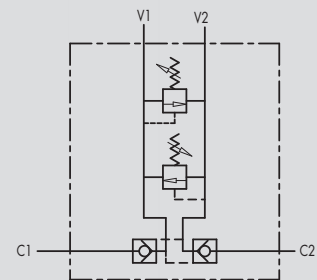




5.7 - VALVOLA DI BLOCCO E ANTIURTO

5.7 - DUAL CROSS RELIEF VALVE WITH PILOT CHECK VALVE

TIPO/TYPE
VBAUSCHEMA IDRAULICO
HYDRAULIC DIAGRAM**IMPIEGO:**

Valvola formata dall'unione di una valvola di ritegno doppia pilotata e da una valvola limitatrice di pressione doppia incrociata. Oltre al blocco dell'attuatore consente la limitazione della pressione in entrata all'attuatore.

MATERIALI E CARATTERISTICHE:

Corpo: acciaio zincato

Componenti interni: acciaio temprato termicamente e rettificato

Guarnizioni: BUNA N standard

Tenuta: a cono guidato. Trafilamento trascurabile

MONTAGGIO:

Collegare V1 e V2 all'alimentazione e C1 e C2 all'attuatore.

A RICHIESTA:

- Pressione di taratura diversa da quella standard (CODICE/T specificando il valore di taratura)

USE AND OPERATION:

Made up by 1 double pilot check valve together with one double cross relief valve, this valve enables to block the actuator in one position and to limit inlet pressure to the actuator.

MATERIALS AND FEATURES:

Body: zinc-plated steel.

Internal parts: hardened and ground steel.

Seals: BUNA N standard

Poppet type: minor leakage

APPLICATIONS:

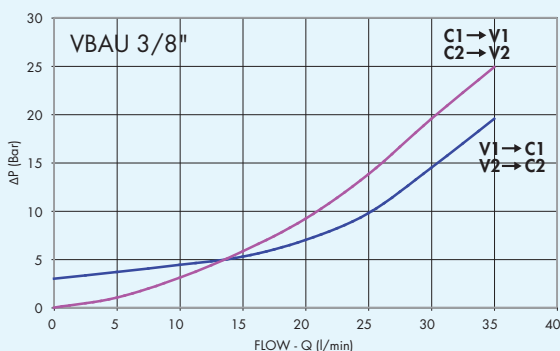
Connect V1 and V2 to the pressure flow and C1 and C2 to the actuator.

ON REQUEST:

- other setting available (CODE/T: please specify the desired setting)

PERDITE DI CARICO
PRESSURE DROPS CURVE

Temperatura olio: 50°C - Viscosità olio: 30 cSt
 Oil temperature: 50°C - Oil viscosity: 30 cSt





CODICE
CODE

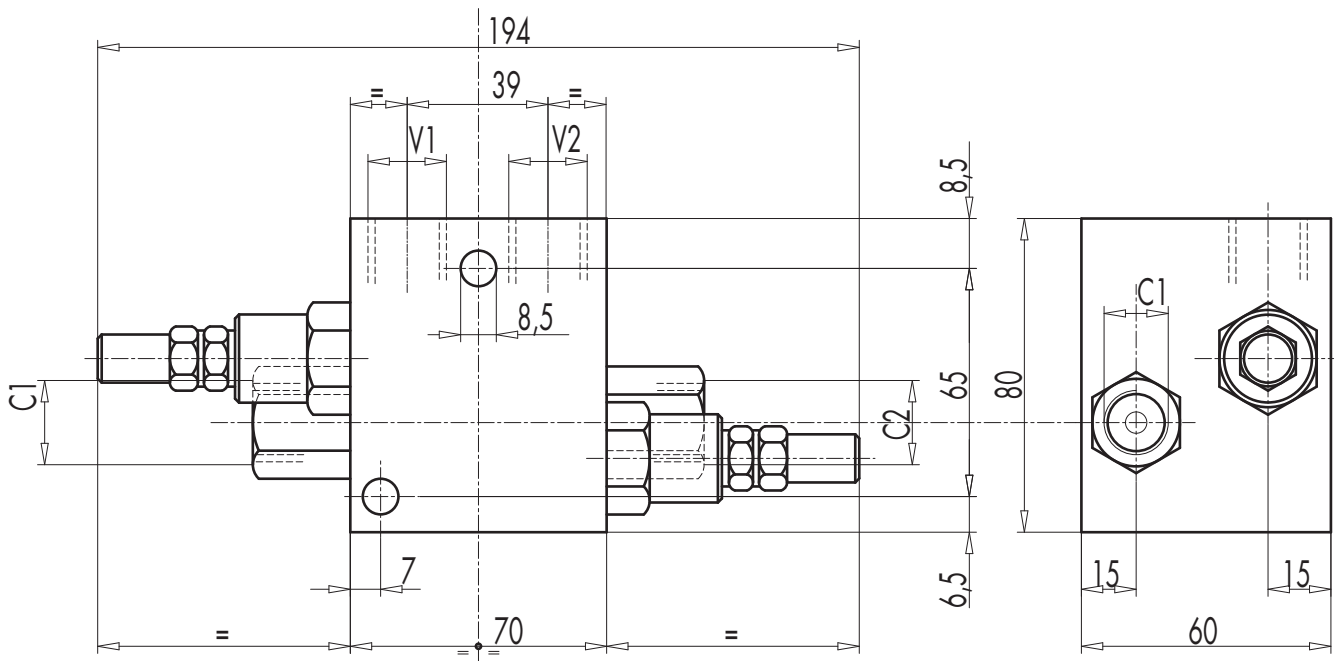
SIGLA
TYPE

PORTATA MAX
MAX FLOW
Lt./min

V0444

VBAU 3/8"

35



5

CODICE
CODE

SIGLA
TYPE

V1 - V2
C1 - C2

PESO
WEIGHT

V0444

VBAU 3/8"

GAS
G 3/8"

Kg
2,534

MOLLE • SPRINGS

Campo di taratura Setting range (bar)	Incremento bar per giro Pressure increase (bar/turn) Q = 4 l/min	Taratura standard Standard setting (bar)
10 - 180	40	100

REGOLAZIONE - ADJUSTEMENT

CODICE/V • CODE/V	Volantino Handknob
CODICE/PP • CODE/PP	Predisposizione alla piombatura Arranged for sealing cap
CODICE/P • CODE/P	Piombatura Sealing cap